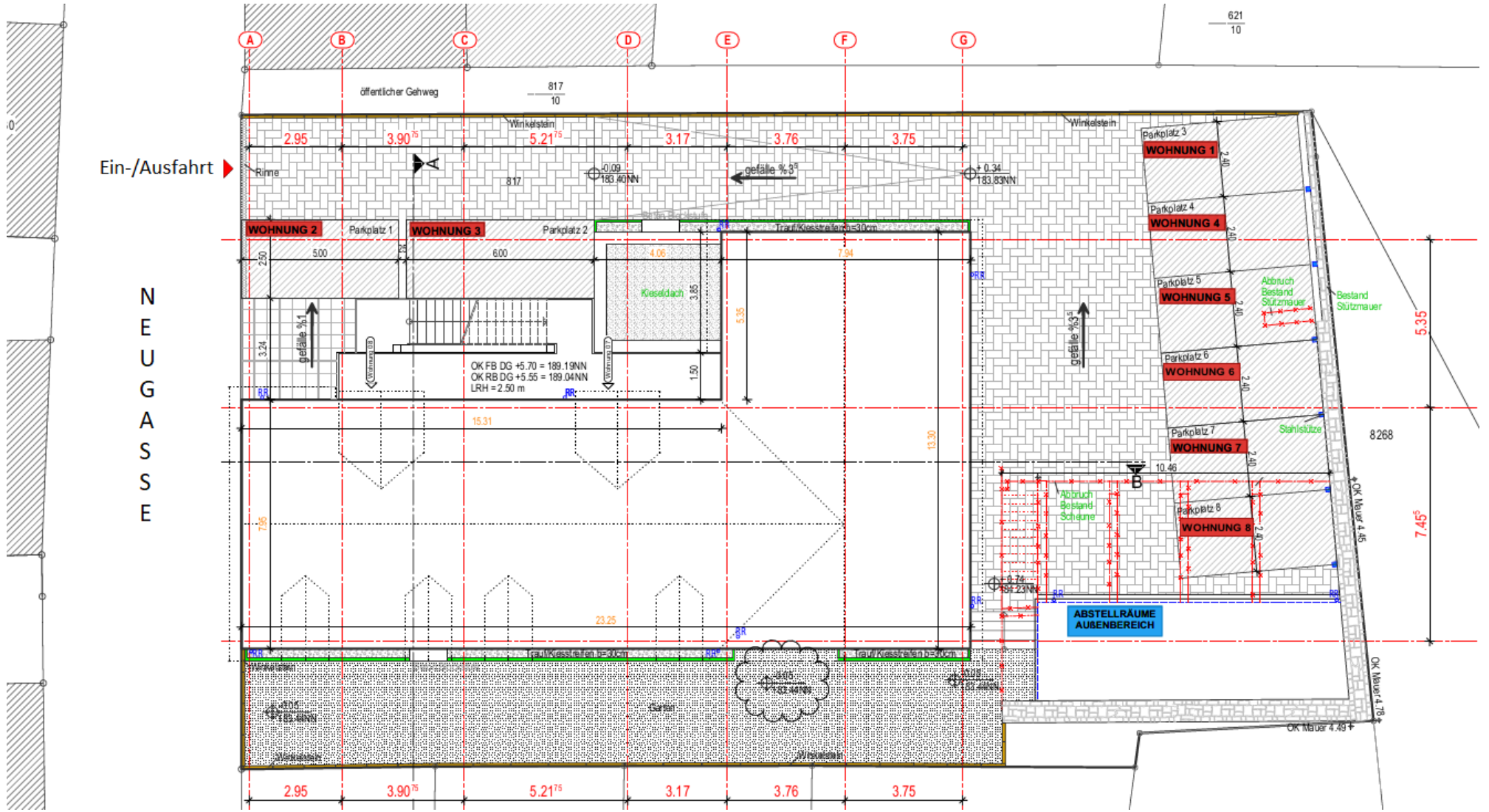


Neugasse 31, 67487 Maikammer

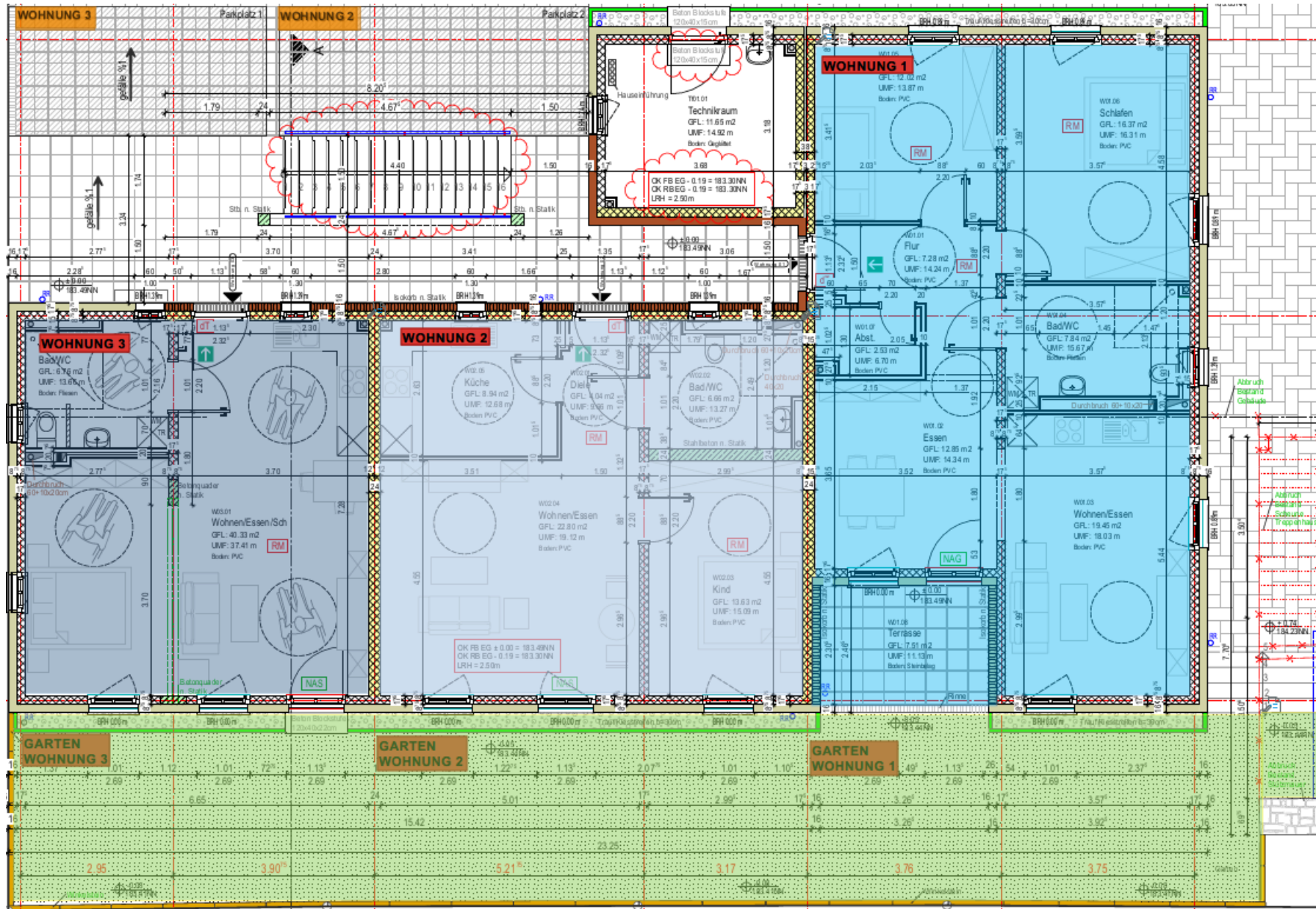
Sozialgeförderter Wohnraum



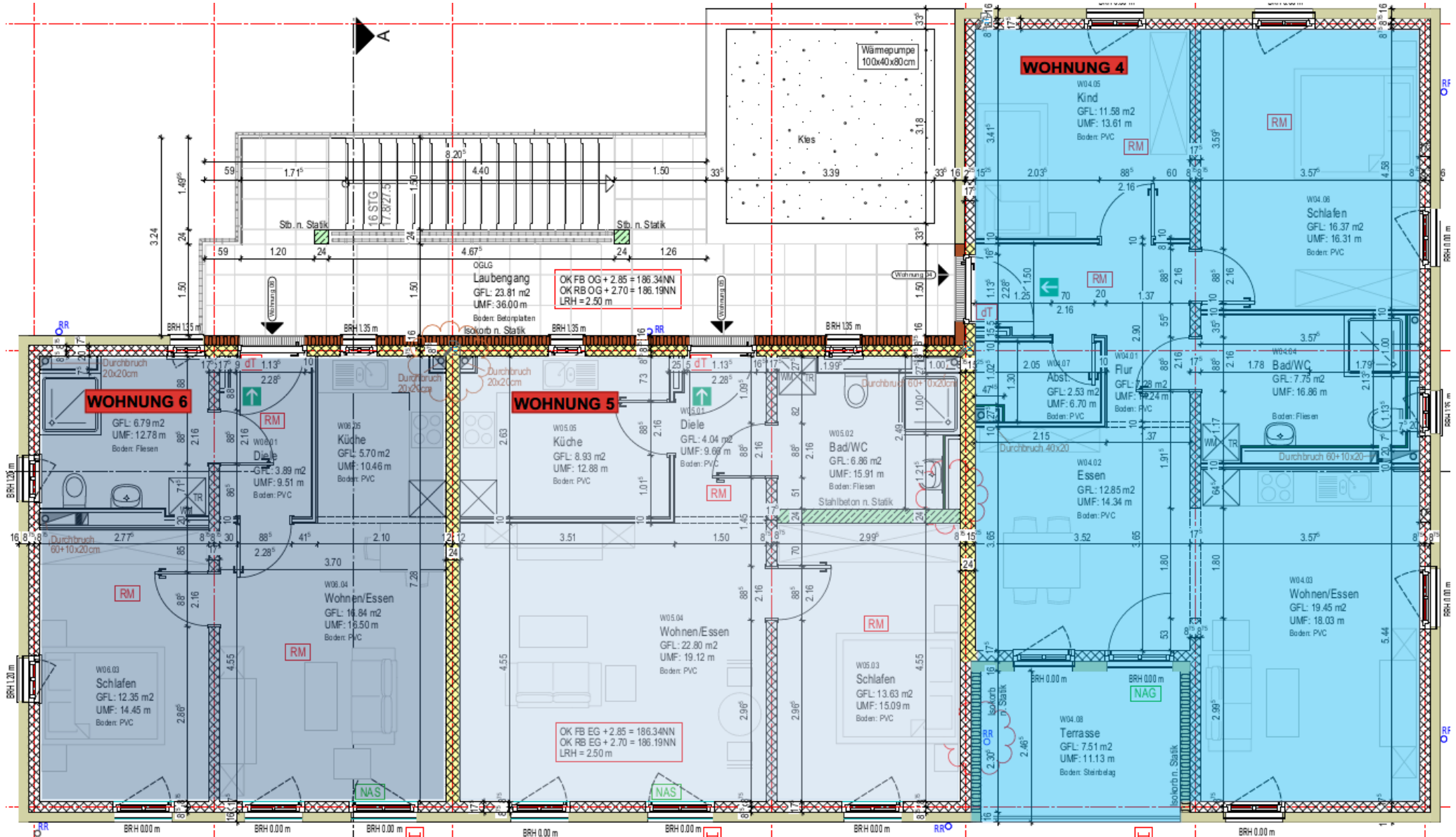
Gesamtübersicht



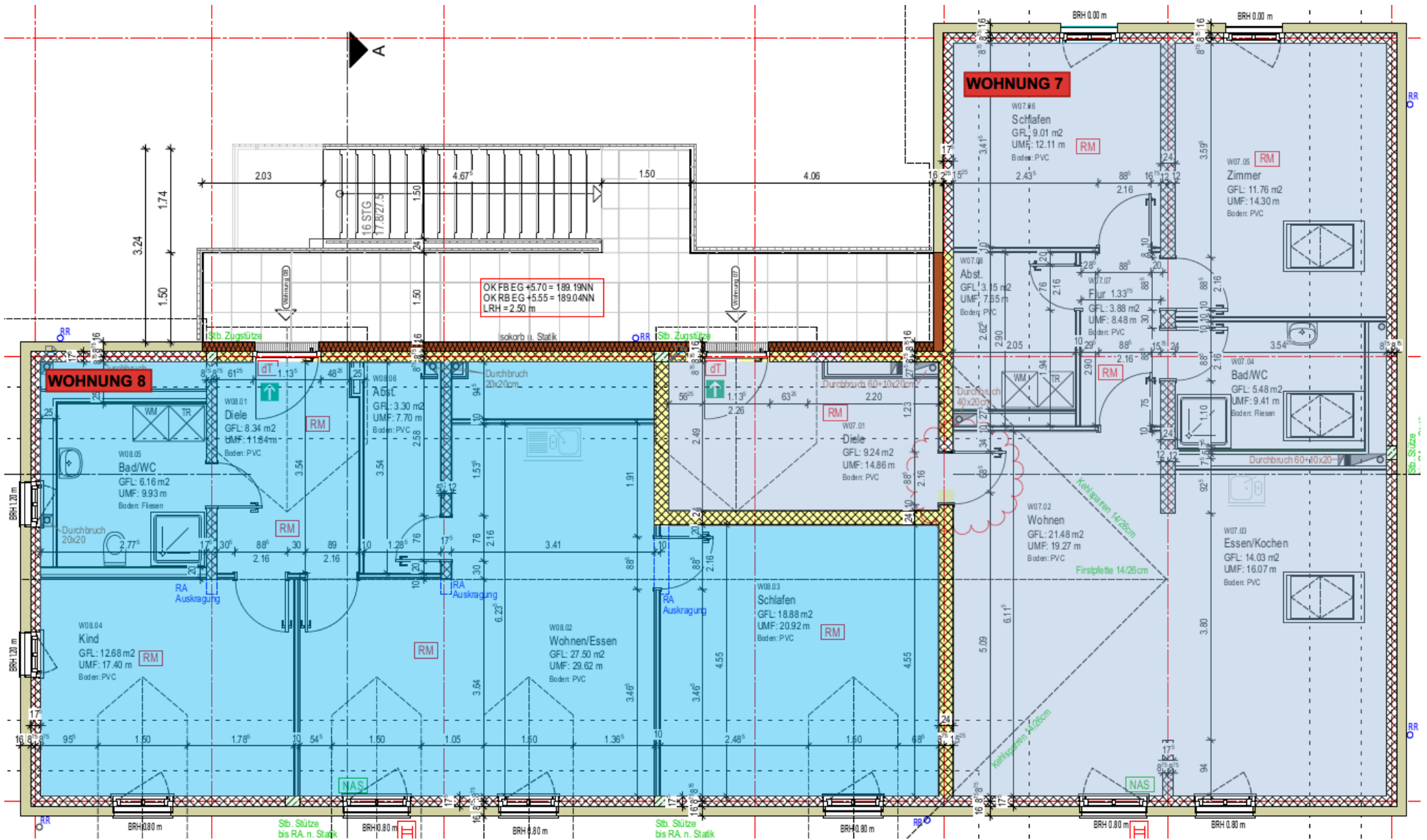
Erdgeschoss



1. Obergeschoss

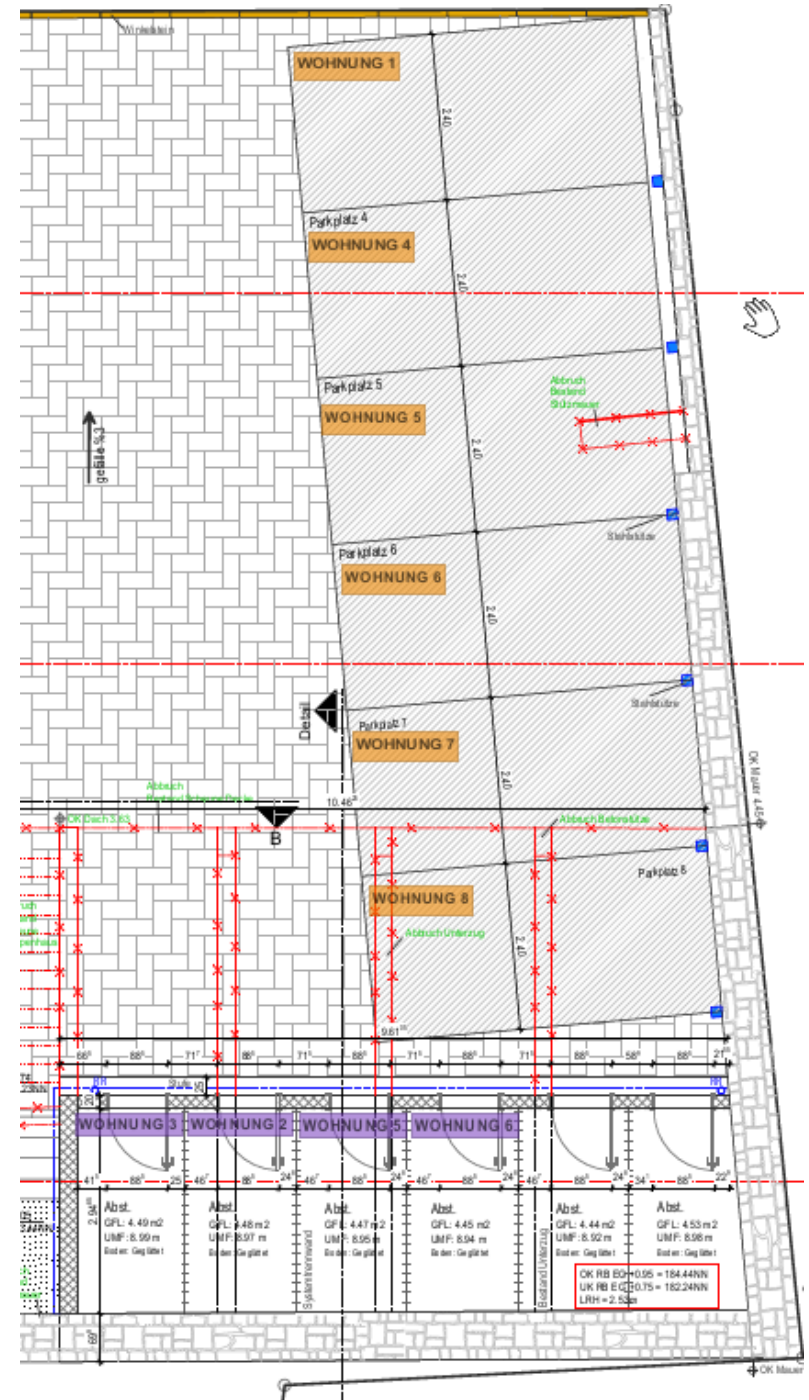
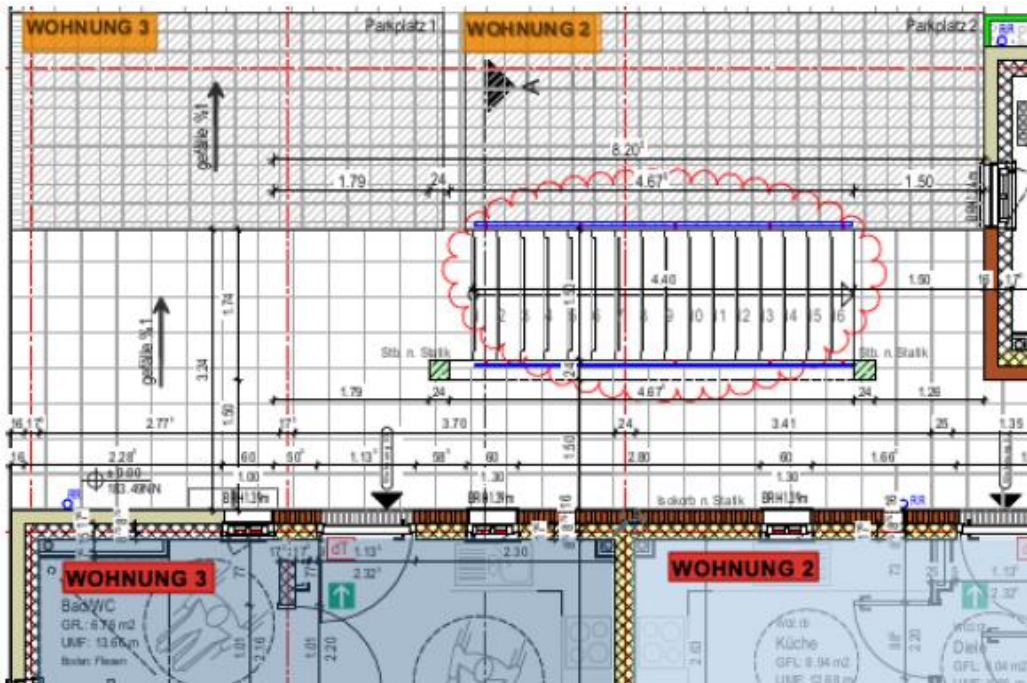


Dachgeschoss



Parkplätze / Stellplätze

Die Stellplätze der Wohnungen 2 + 3 im EG befinden sich direkt vor dem Wohnungseingang.



Übersicht

Etage	Wohnungen	Stellplatz Nr.	Abstellraum Außenbereich Nr.	mit Gartenanteil	Zimmer	m ²	Wohnraum-miete 2021 (kalt)	Bemerkungen
EG	W01 mit Terrasse	3	-	x	3	78,21	398,87 €	zzgl. Stellplatz, Küche und Nebenkosten
EG	W02	2	2	x	2	54,70	278,97 €	zzgl. Stellplatz, Küche und Nebenkosten
EG	W03 (behindertengerecht)	1	1	x	1	45,44	231,74 €	zzgl. Stellplatz, Küche und Nebenkosten
1. OG	W04 mit Balkon	4	-	-	3	78,12	398,41 €	zzgl. Stellplatz, Küche und Nebenkosten
1. OG	W05	5	3	-	2	54,60	278,46 €	zzgl. Stellplatz, Küche und Nebenkosten
1. OG	W06	6	4	-	2	43,99	224,35 €	zzgl. Stellplatz, Küche und Nebenkosten
DG	W07	7	-	-	3	77,30	394,23 €	zzgl. Stellplatz, Küche und Nebenkosten
DG	W08	8	-	-	3	74,29	378,88 €	zzgl. Stellplatz, Küche und Nebenkosten

Deckblatt zur Bewerbung um die Zuteilung einer Wohnung

Vorbemerkung:

Es werden Sozialwohnungen an Privatpersonen **ab 1. November 2021** vergeben.

Dazu füllen Sie bitte die nachfolgenden Seiten aus und senden die Unterlagen per E-Mail an:

projektbau@gerstbau.de

Die Vermietung einer Sozialwohnung darf nur an Personen erfolgen, die dem Eigentümer einen Wohnberechtigungsschein, ausgestellt von der Verwaltung der Verbandsgemeinde Maikammer, vorlegen können.

Ein Rechtsanspruch auf die Zuteilung einer Wohnung **besteht nicht!**

Eckdaten der Wohnungen:

Alle Angaben wurden nach bestem Wissen erstellt, erheben jedoch keinen Anspruch auf Richtigkeit und Vollständigkeit. Es ist als unverbindliche Information zu verstehen und kann nicht als Rechtsgrundlage herangezogen werden. Rechtskräftig ist ausschließlich der unterschriebene Mietvertrag. Die Eckdaten sind nur für Sie persönlich bestimmt. Eine Weitergabe an Dritte ist an unsere ausdrückliche Zustimmung gebunden.

Ihr Ansprechpartner: Gerst Projektbau GmbH
Bahnhofstraße 171, 67480 Edenkoben
Herr Tim Zoega
Tel. 06323 9445-59
E-Mail: timzoega@gerstbau.de

Persönliche Angaben

Bitte teilen Sie uns nachfolgend Ihre Kontaktdaten mit:

Bewerber/in

Name, Vorname, ggf. Geburtsname: _____

Geburtstag, Geburtsort: _____

Adresse: _____

Telefon/Mobil: _____

E-Mail: _____

Kinder: ja nein Anzahl: _____

Derzeitiger Arbeitgeber: _____

Sozialhilfeempfänger: ja nein

Rentner: ja nein

Haustier: ja nein Welches? _____

Raucher: ja nein

Bitte senden Sie uns mit diesen
Unterlagen:

- den Wohnberechtigungsschein,
- eine Kopie Ihres Personalausweises,
- eine Schufa-Auskunft sowie
- die Gehaltsabrechnungen der
letzten drei Monate
- ggf. Rentenbescheid oder
- Bescheinigung vom Sozialamt

Vielen Dank.

Gewünschte Wohnung

Auf welche Wohnung bewerben Sie sich? (bitte ankreuzen)

Wohnung 01	78,21 m ² (3 Zimmer)	
Wohnung 02	54,70 m ² (2 Zimmer)	
Wohnung 03	45,44 m ² (1 Zimmer)	
Wohnung 04	78,12 m ² (3 Zimmer)	
Wohnung 05	54,60 m ² (2 Zimmer)	
Wohnung 06	43,99 m ² (2 Zimmer)	
Wohnung 07	77,30 m ² (3 Zimmer)	
Wohnung 08	74,29 m ² (3 Zimmer)	

Sonstige Bemerkungen: _____

Datenschutzerklärung

Die Erhebung und Verarbeitung der von Ihnen nachfolgend angegebenen personenbezogenen Daten ist zur Bearbeitung Ihrer Bewerbung um die Zuteilung einer Wohnung sowie zur Vorbereitung des Mietvertrages erforderlich. Sie beruht insofern auf Artikel 6 Absatz 1 Satz 1 Buchstabe b) der Datenschutz-Grundverordnung (DS-GVO). Die Daten werden gelöscht, sobald sie für die vorgenannten Zwecke nicht mehr erforderlich sind.

Sie können von uns jederzeit Auskunft über Ihre gespeicherten personenbezogenen Daten erhalten (Artikel 15 DS-GVO), deren Berichtigung (Artikel 16 DS-GVO), Löschung (Artikel 17 DS-GVO) oder Einschränkung der Verarbeitung (Artikel 18 DS-GVO) verlangen sowie Ihr Recht auf Datenübertragbarkeit (Artikel 20 DS-GVO) geltend machen. Ebenfalls können Sie Ihre Einwilligungserklärung jederzeit ohne Angabe von Gründen mit Wirkung für die Zukunft ändern oder widerrufen (Artikel 21 DS-GVO). Bitte beachten Sie, dass Datenverarbeitungen, die vor dem Widerruf erfolgt sind, hiervon nicht betroffen sind.

Zu den vorgenannten Zwecken wenden Sie sich bitte an den Datenschutzbeauftragten der Firma Gerst Projektbau GmbH, Herrn Tim Zoega, Bahnhofstraße 171, 67480 Edenkoben, Tel. 06323 9445-59, E-Mail: timzoega@gerstbau.de.

Bestätigung Ihrer Angaben

Ich versichere, dass die Angaben auf dem Deckblatt sowie die Angaben auf der Bewerbung vollständig und richtig sind.

Zudem ist mir bekannt, dass die Richtigkeit und Vollständigkeit der schriftlich gemachten Angaben mit Abschluss des eventuell zustande kommenden Mietvertrages ggf. erneut bestätigt werden muss.

Ort, Datum

Unterschrift Bewerber/in